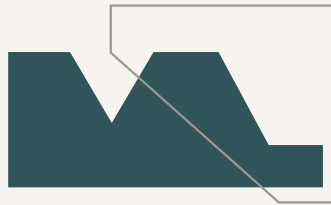


metrolatino | SAN LORENZO 2490

m e t r o l a t i n o



ARQ.
Julian Andrés
BUSZANO

ARQ.
Hernán
COSTA ACQUARONE

METROLATINA
DESARROLLOS

METROLATINA
DESARROLLOS



Formamos parte de:



ASOCIACIÓN DE EMRESARIOS DE LA
VIVIENDA DE LA REPÚBLICA ARGENTINA

PICHINCHA

EL BARRIO

La fisonomía de calle San Lorenzo con veredas anchas y un frondoso arbolado antiguo, junto con su cercanía al microcentro lo erigen como la combinación perfecta entre el movimiento comercial, cultural, nocturno y la tranquilidad de un barrio.

Desde Metro Lorenzo e incluso a pie se puede alcanzar rápidamente una amplia oferta gastronómica, cultural y educativa, con gran cercanía a parques, hoteles y espacios públicos como el mismo Boulevard Oroño, por excelencia el más elegante de los paseos rosarinos.

SAN LORENZO 2490



COMERCIOS CULTURA VIDA NOCTURNA BARRIO

- 01. Terminal de Ómnibus
- 02. Mercado del Patio
- 03. Facultad de Medicina U.N.R.
Facultad de Odontología U.N.R.
- 04. Punto gastronómico del barrio
- 05. Costanera Central
- 06. Plaza San Martín
Facultad de Derecho U.N.R.

m e t r o L O R E N Z O





metro**LORENZO**

El estudio **Buszano & Costa Acquarone Architectos** diseñó para éste lote un edificio pensado para maximizar la flexibilidad en el uso de sus espacios exclusivos y comunes. En conjunción con los pertinentes estudios de mercado se logra así departamentos cuya expansión del espacio abierto sea un verdadero plus para las unidades que el segmento demanda.

Queremos aportar calidad espacial y habitabilidad no sólo a quienes residan en él sino también a la cuadra, el entorno y la ciudad en su totalidad.

S A N L O R E N Z O 2 4 9 0



ARQUITECTURA EXTERIOR

Para la fachada se diseñó un sistema de hormigón armado que aún con líneas rectas, genera **dinamismo y movimiento**, rompiendo la estética de la clásica repetición de los edificios en altura, buscando aportar heterogeneidad a la trama urbana.

Dicho sistema conforma el soporte de los **cerramientos metálicos translúcidos del frente del edificio**, que a diferencia de una baranda tradicional, cumple la función de tamizar las vistas hacia el interior aportando privacidad, sin interrumpir la maximización de la iluminación natural y ventilación de los ambientes. De esta manera **todas las unidades al frente cuentan con esta piel porosa y permeable que permite colocar plantas, creando un espacio verde bien iluminado.**

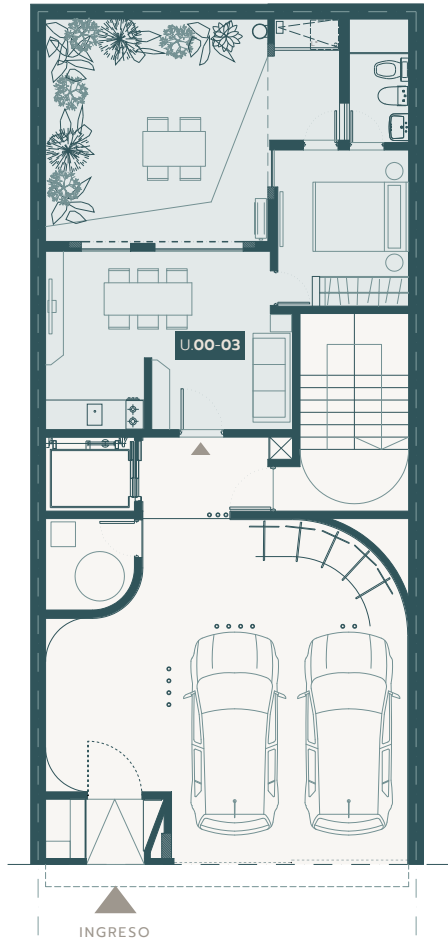


BARRA MÓVIL EN
UNIDADES MONO AMBIENTES



ESPACIOS FLEXIBLES





PLANTA BAJA

U.03 | 1 dormitorio / Oficina

Sup. Cubierta. **34.59m²**

Sup. Balcón. **25.45m²**

Sup. Total. **60.04m²**

*Con patio
y parrillero*





Calle San Lorenzo

PLANTA 01

U.01 | Monoambiente / Oficina

Sup. Cubierta. 27.99m²

Sup. Total. **27.99m²**

U.02 | Monoambiente / Oficina

Sup. Cubierta. 26.90m²

Sup. Total. **26.90m²**

U.03 | 1 dormitorio / Oficina

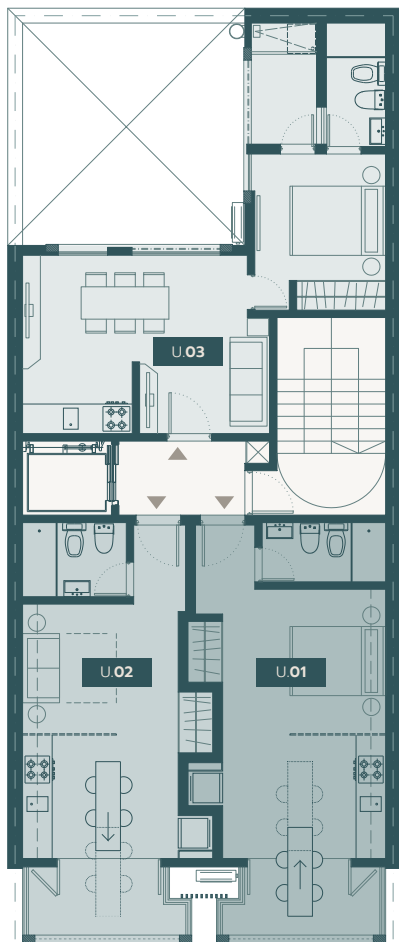
Sup. Cubierta. 34.59m²

Sup. Balcón. 3.90m²

Sup. Total. **38.49m²**

Con parrillero





Calle San Lorenzo

PLANTA 02 y 03

U.01 | Monoambiente

Sup. Cubierta. **28.30m²**

Sup. Balcón. **4.80m²**

Sup. Total. **33.10m²**

Con barra móvil

U.02 | Monoambiente

Sup. Cubierta. **26.50m²**

Sup. Balcón. **4.80m²**

Sup. Total. **31.30m²**

Con barra móvil

U.03 | 1 dormitorio

Sup. Cubierta. **34.59m²**

Sup. Balcón. **3.90m²**

Sup. Total. **38.49m²**

Con parrillero

Cada uno de los monoambientes cuenta con una **isla desayunadora móvil**, pudiendo usarse tanto en el interior del departamento como en el balcón, generando así un espacio flexible y adaptable a las necesidades de quién lo habite.

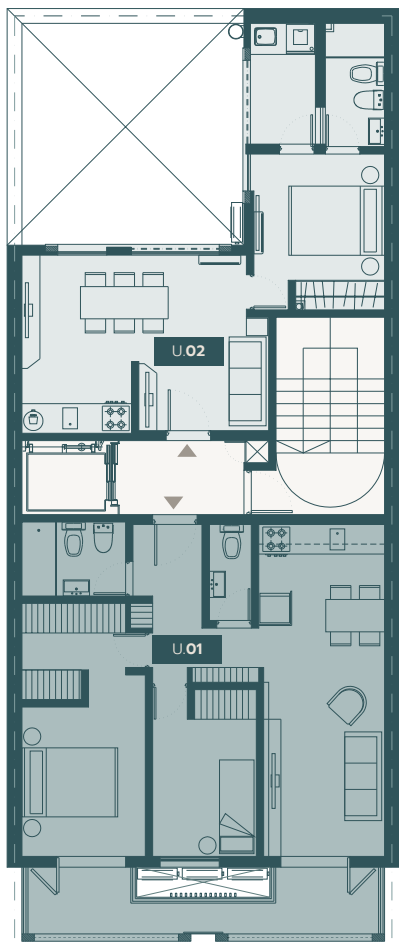


63.50 m² PARA DISFRUTAR
2 DORMITORIOS
1 DORMITORIO PLUS



ESPACIOS AMPLIOS





Calle San Lorenzo

PLANTA 04

UNIDADES EN SEMIPISO

U.01 | 2 dormitorios

Sup. Cubierta. 54.10m²

Sup. Balcón. 9.40m²

Sup. Total. **63.50m²**

Doble balcón

U.02 | 1 dormitorio

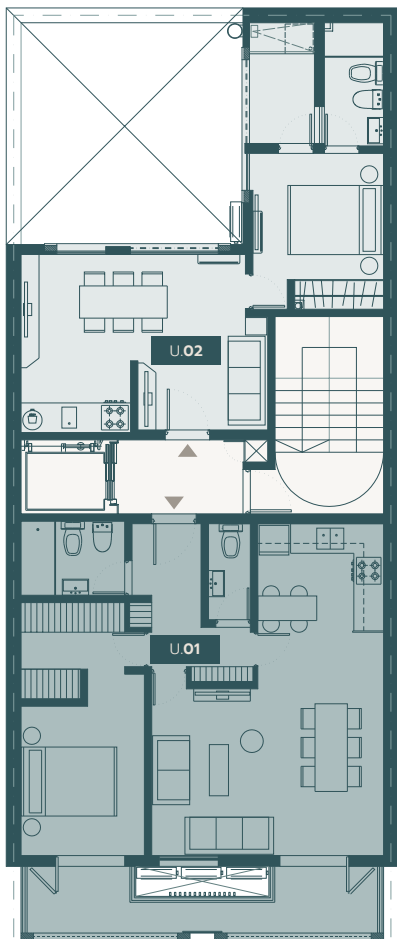
Sup. Cubierta. 34.59m²

Sup. Balcón. 3.90m²

Sup. Total. **38.49m²**

Con parrillero





Calle San Lorenzo

PLANTA 05 y 06

UNIDADES EN SEMIPISO

U.01 | 1 dormitorio Plus

Sup. Cubierta. 54.10m²

Sup. Balcón. 9.40m²

Sup. Total. **63.50m²**

Doble balcón

U.02 | 1 dormitorio

Sup. Cubierta. 34.59m²

Sup. Balcón. 40.79m²

Sup. Total. **75.38m²**

Con terraza exclusiva

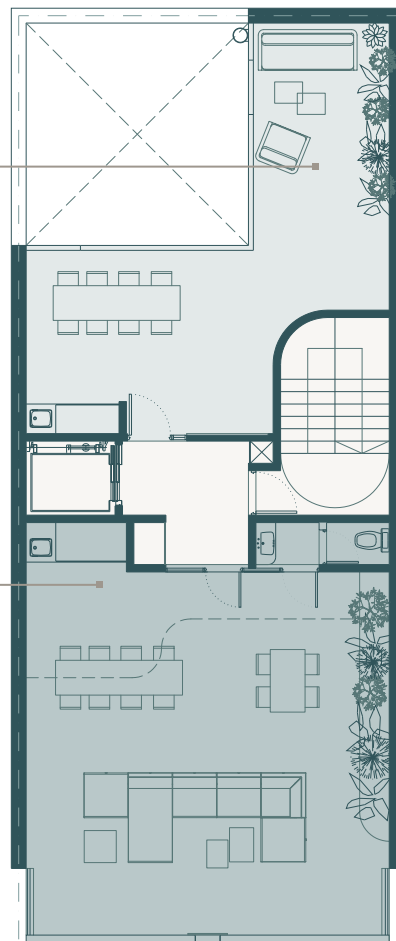


AMENITIES

Terraza de uso exclusivo | U.06-02



Terraza de uso común



SAN LORENZO 2490

Calle San Lorenzo



Hall de Ingreso y Palieres

- Pisos de porcelanato de primera calidad
- Puerta hall de acceso de seguridad en herrería / acero
- Sensores de movimiento para iluminación artificial
- Portones metálicos corredizos en cocheras
- Bucletero

Departamentos

- Aberturas exteriores de aluminio línea pesada tipo Módena o superior
- Doble vidrio hermético en todas las aberturas (DVH)
- Pisos cerámicos de primera calidad
- Revestimientos cerámicos de primera calidad
- Zócalos de madera
- Muebles de cocina completos con bajo mesada y alacena. Bacha de acero de primera calidad
- Termotanques provistos e instalados. Cocinas con horno provistas e instaladas (Según la unidad)
- Instalación para lavarropas
- Marcos interiores metálicos con puertas placa y herrajes color acero
- Artefactos sanitarios de primera calidad
- Griferías FV o superior
- Cañerías de pre instalación para equipos de refrigeración por aire acondicionado tipo Split embutidas
- Enlucido de yeso en muros y cielorrasos (según la unidad)
- Instalaciones para telefonía y TV

Entrega estimada | ABRIL 2025

*Consultanos por financiación
y bonificación por pago contado*

METROLATINA
DESARROLLOS



contacto

DIRECCIÓN | Marcos Paz 3759 PB - Oficina 1

TELÉFONO | (0341) 437 6813

MAIL | contacto@metrolatina.com.ar

IG | [metrolatinadesarrollos](#)

WEB | www.metrolatina.com.ar



SAN LORENZO 2490
Rosario

DESARROLLA
MetroLatina Desarrollos

PROYECTO Y DIRECCIÓN DE OBRA
Estudio Buzano & Costa Acquarone Arquitectos

